

HI LINE
DADA

Conçue par Ferruccio Laviani comme le cœur de la maison, cette cuisine s'ouvre complètement sur la pièce à vivre. Demeurant un espace fonctionnel, elle conserve une légèreté de forme mise en valeur par la combinaison des matériaux et des couleurs.



PANAMA
COMPLEX

Le jeu de matières entre les façades laquées café brillant et l'inox du plan de travail confère à Panama un style à part, mélange de chaleur et de rigueur. Entouré d'inox, elle semble encreée dans le sol tout demeurant légère par son graphisme.

INTUITIONS
ARTHUR BONNET

Elle a fait la couverture de notre dernier numéro, la voici plus en détail. Nouveauté du fabricant français Arthur Bonnet, Intuitions est une cuisine sans poignées très flexible dans l'exploitation des volumes. Du sur-mesure total pour la hauteur des armoires (jusqu'à 2,74m) et pour la longueur des meubles hauts et bas (modules de 30 à 60cm). La french touch!



LES TENDANCES
SHOPPING



PRIMO TERRA
ATLAS

Le plan de travail en coloris terra lamellé joue le contraste avec les façades laquées noir et crème. Une composition qui saura s'intégrer en toute simplicité dans un espace ouvert.



NAPPÉ
DARTY

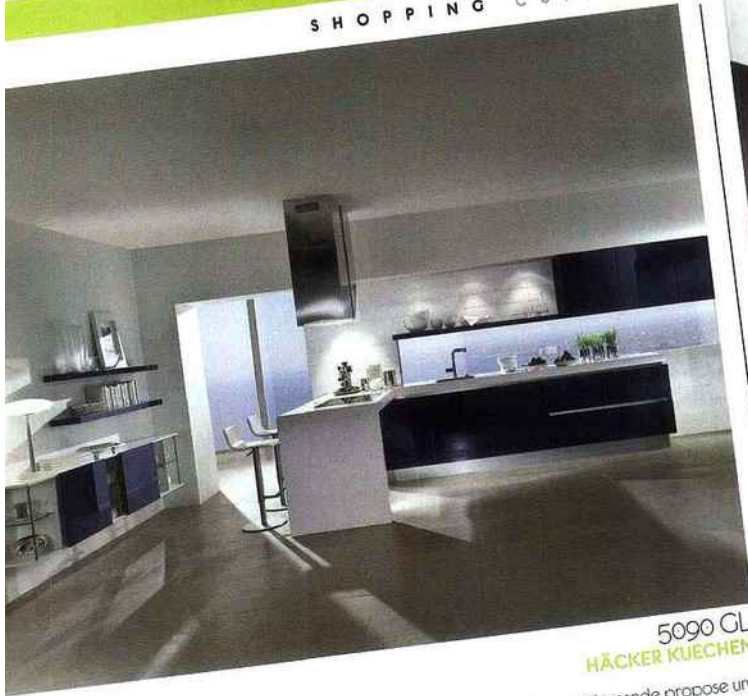
Sa robe aubergine lui va à ravir. Composée d'un îlot central et d'un grand meuble de rangement qui intègre un four en hauteur elle dispose d'un bel espace de pose avec son large plan de travail en « Elements », du granit composite, dans lequel l'évier est moulé.



PALERME
CUISINE À VIVRE

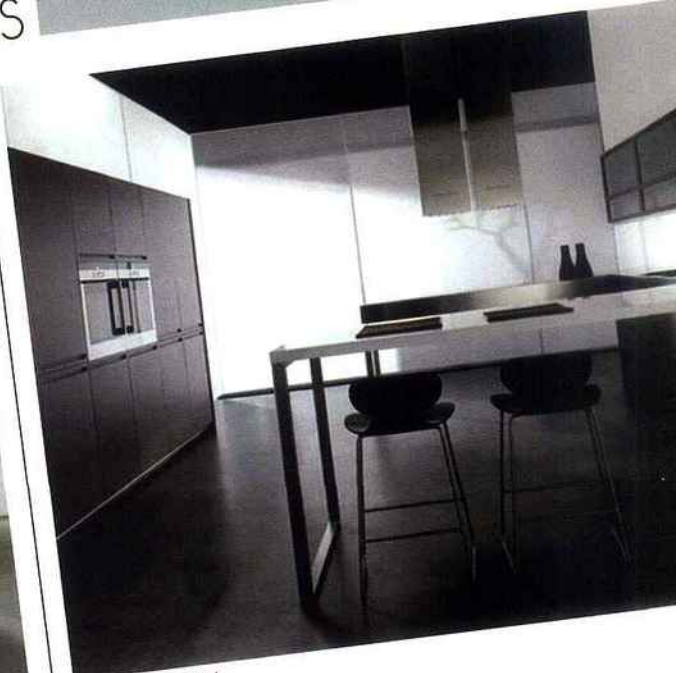
Grande première pour la marque, la nouvelle cuisine Palerme répond à une tendance forte du marché, le « sans poignée ». Légèreté et intemporalité sont alors au rendez-vous. L'implantation est conçue pour une pièce dans son intégralité : la cuisine est prolongée par l'îlot central et son bar, une bibliothèque et la salle à manger.

les tEnDances
SHOPPING CUISINES



5090 GL
HÄCKER KUECHEN

De plus en plus présente en France, la marque allemande propose une gamme très intéressante, comme l'illustre ce modèle de la collection systemART. Les façades en verre, sans poignées se jouent de la lumière, le buffet et la composition murale entourent le plan de cuisson pour une transition harmonieuse avec la pièce à vivre.



EVOLUCION
DOCA

Du bois, de l'inox et de la pierre reconstituée, voici le trio gagnant de cette composition du fabricant espagnol Docca. Chaleureuse, elle est pensée pour s'inviter au mieux dans un espace ouvert vers le salon.



H25 HARDY INSIDE

Nouveauté chez Hardy Inside, H25 arbore des façades en stratifié finition menuiserie romana, un plan de travail en inox et un îlot en laque blanche softmat. Côté stockage, on retrouve des étagères en parties haute et basse, des tiroirs grande contenance sous le plan de travail et deux grandes armoires pour accueillir réfrigérateur et congélateur. Pour la préparation, l'îlot central bénéficie d'une hauteur personnalisable, de 90 à 98 cm.